



**SAMMA**  
M A K I N A



**SAMMA**  
M A K I N A

FEVZİ ÇAKMAK MAH. ASLIM Cad. Kobisan1 NO 67/A

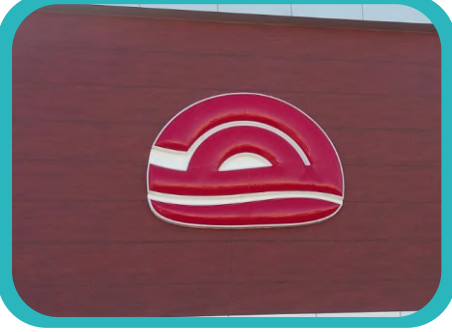
Karatay-KONYA / TURKEY

TEL : +90(332)502 05 07 GSM: +90(531)953 70 35

[www.sammamakina.com](http://www.sammamakina.com)

[info@sammamakina.com](mailto:info@sammamakina.com)

ماكينة الفاكيوم. وهذه الماكينة قادرة على تقديم آلاف المنتجات البلاستيكية التي تخدم مشروعات اخرى كثيرة وتقوم هذه الماكينة بتشكيل المنتجات البلاستيكية والتي تستخدم ألواح بلاستيكية PVC مثل الواح بلاستيك الاكبرليك او الواح بلاستيك البوليستر.  
مقاس حقل العمل ١٢٢\*٤٤ سم ارتفاع قالب ٥٠ سم  
مقاس الماكينة الخارجي ٣٢٠ \* ١٨٠ سم ارتفاع ٢٢٠ سم  
السخانات سيراميك تركي المنشأ القطع الكهربائية سيمنس الماني المنشأ  
موتور الفاكيوم يعمل بالزيت تركي الصنع الشفط ١٠٠ متر مكعب بالدقيقة  
دهان الماكينة بويافرنية حرارية  
يمكن تشغيلها في غرفة صغيرة ولا تحتاج الى مكان كبير  
تعمل على كهرباء ٣٨٠ فولت صناعي تعمل بمعدل منخفض من استهلاك الطاقة وهو ٣٠ أمبير  
بساتن الهواء تركي المنشأ  
يمكن لأي فرد في العمل عليها وإنتاج المنتجات نظراً لسهولة التعامل معها كفاءة عامين مجاني



Vacuum Machine  
SMV 12-24 eco



Pvc, akrilik, abc, polyester, polikarbonat vs. ürünleri vakumlar  
Çalışma alanı 122x244 cm. kalıp yüksekliği 50 cm.  
Ebat 320x180x220 cm. Ağırlık 1.000 kg.  
Yüksek kalite Türk malı seramik ısıtıcılar  
Siemens elektrik tesisatı  
100 m3 lük yağlı Türk malı vakum pompası  
Hava pinomatikleri Türk malı  
Makinanın tamamı Elektrostatik toz boya ile fırın boyalı  
Dar alanlarda çalışabilir  
380 volt 30 amper Elektrik tasarruflu  
iki yıl garantili

Pvc, acrylic, abc, polyester, polikarbonate etc. materials vacuum  
Working area 122x244 cm. mold height 50 cm.  
Dimensions 320x180x220 cm. Weight 1.000 kg.  
High quality Turkish ceramic heater used  
Siemens electrical material used  
100m3 Turkish air pump  
Turkish air pneumatic  
All of our machine is painted with electrostatic powder paint  
Work in narrow area 380 volt 30 amps  
Electricity saving  
Two years warranty



ماكينة الفاكيوم. وهذه الماكينة قادرة على تقديم آلاف المنتجات البلاستيكية التي تخدم مشروعات أخرى كثيرة وتقوم هذه الماكينة بتشكيل المنتجات البلاستيكية والتي تستخدم ألواح بلاستيكية PVC مثل ألواح بلاستيك الاكبرليك او ألواح بلاستيك البوليستر.  
مقاس حقل العمل ٢٠٠\*١٣٥ سم ارتفاع قالب ٥٠ سم  
مقاس الماكينة الخارجي ١٨٠\*٢٨٠ سم ارتفاع ٢٢٠ سم  
السخانات سيراميك تركي المنشأ القطع الكهربائية سيمنس الماني المنشأ  
موتور الفاكيوم يعمل بالزيت تركي الصنع الشفط ١٠٠ متر مكعب بالدقيقة  
دهان الماكينة بويافرنية حرارية  
يمكن تشغيلها في غرفة صغيرة ولا تحتاج الى مكان كبير  
تعمل على كهرباء ٣٨٠ فولت صناعي تعمل بمعدل منخفض من استهلاك الطاقة وهو ٣٠ أمبير  
بساتن الهواء تركي المنشأ  
يمكن لأي فرد في العمل عليها وإنتاج المنتجات نظراً لسهولة التعامل معها كفاية عامين مجاني



Vacuum Machine  
SMV 13-20 eco



Pvc, akrilik, abc, polyester, polikarbonat vs. ürünleri vakumlar  
Çalışma alanı 200x135 cm. kalıp yüksekliği 50 cm.  
Ebat 280x180x220 cm. Ağırlık 1.000 kg.  
Yüksek kalite Türk malı seramik ısıtıcılar  
Siemens elektrik tesisatı  
100 m3 lük yağlı Türk malı vakum pompası  
Hava pinomatikleri Türk malı  
Makinanın tamamı Elektrostatik toz boya ile fırın boyalı  
Dar alanlarda çalışabilir  
380 volt 30 amper Elektrik tasarruflu  
iki yıl garantili



Pvc, acrylic, abc, polyester, polikarbonate etc. materials vacuum  
Working area 200x135 cm. mold height 50 cm.  
Dimensions 280x180x220 cm. Weight 1.000 kg.  
High quality Turkish ceramic heater used  
Siemens electrical material used  
100m3 Turkish air pump  
Turkish air pneumatic  
All of our machine is painted with electrostatic powder paint  
Work in narrow area 380 volt 30 amps  
Electricity saving  
Two years warranty



ماكينة الفاكيوم. وهذه الماكينة قادرة على تقديم الألف المنتجات البلاستيكية التي تخدم مشروعات أخرى كثيرة وتقوم هذه الماكينة بتشكيل المنتجات البلاستيكية والتي تستخدم ألواح بلاستيكية PVC مثل ألواح بلاستيك الاكبرليك او ألواح بلاستيك البوليستر. مقاس حقل العمل ٣٠٥\*٢٠٥ سم ارتفاع قالب ٥٠ سم مقاس الماكينة الخارجي ٤٤٠ \* ٢٢٠ سم ارتفاع ٢٢٠ سم السخانات سيراميك تركي المنشأ القطع الكهربائية سيمنس الماني المنشأ موتور الفاكيوم يعمل بالزيت تركي الصنع الشفط ١٠٠ متر مكعب بالدقيقة دهان الماكينة بويافرنية حرارية يمكن تشغيلها في غرفة صغيرة ولا تحتاج الى مكان كبير تعمل على كهرباء ٣٨٠ فولت صناعي تعمل بمعدل منخفض من استهلاك الطاقة وهو ٤٠ أمبير بساكن الهواء تركي المنشأ يمكن لأي فرد في العمل عليها وإنتاج المنتجات نظراً لسهولة التعامل معها كفاءة عامين مجاني



Vacuum Machine  
SMV 20-30 Max



Pvc, akrilik, abc, polyester, polikarbonat vs. ürünleri vakumlar  
Çalışma alanı 205x305 cm. kalıp yüksekliği 50 cm.  
Ebat 440x220x220 cm. Ağırlık 1.000 kg.  
Yüksek kalite Türk malı seramik ısıtıcılar  
Siemens elektrik tesisatı  
100 m3 lük yağlı Türk malı vakum pompası  
Hava pinomatikleri Türk malı  
Makinanın tamamı Elektrostatik toz boya ile fırın boyalı  
Dar alanlarda çalışabilir  
380 volt 40 amper Elektrik tasarruflu  
iki yıl garantili

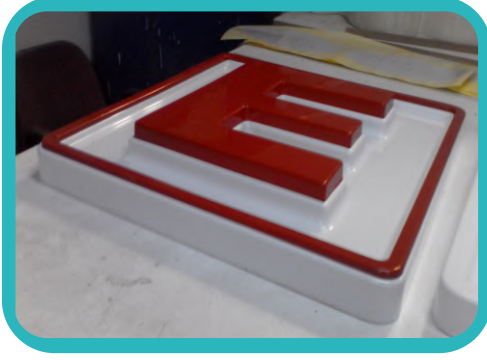


Pvc, acrylic, abc, polyester, polikarbonate etc. materials vacuum  
Working area 205x305 cm. mold height 50 cm.  
Dimensions 440x220x220 cm. Weight 1.000 kg.  
High quality Turkish ceramic heater used  
Siemens electrical material used  
100m3 Turkish air pump  
Turkish air pneumatic  
All of our machine is painted with electrostatic powder paint  
Work in narrow area 380 volt 40 amps  
Electricity saving  
Two years warranty





ماكينة الفاكيوم. وهذه الماكينة قادرة على تقديم آلاف المنتجات البلاستيكية التي تخدم مشروعات اخرى كثيرة وتقوم هذه الماكينة بتشكيل المنتجات البلاستيكية والتي تستخدم ألواح بلاستيكية PVC مثل ألواح بلاستيك الاكبرليك او ألواح بلاستيك البوليستر. مقاس حقل العمل ١٢٠\*٨٠ سم ارتفاع قالب ٢٠ سم مقاس الماكينة الخارجي ١٥٠ \* ١٨٠ سم ارتفاع ١٢٠ سم السخانات سيراميك تركي المنشأ القطع الكهربائية سيمنس الماني المنشأ موتور الفاكيوم يعمل بالزيت تركي الصنع الشفط ٤٥ متر مكعب بالدقيقة دهان الماكينة بويافرنية حرارية يمكن تشغيلها في غرفة صغيرة ولا تحتاج الى مكان كبير تعمل على كهرباء ٢٢٠/٣٨٠ فولت صناعي تعمل بمعدل منخفض من استهلاك الطاقة وهو ٢٠ أمبير بساكن الهواء تركي المنشأ يمكن لأي فرد في العمل عليها وإنتاج المنتجات نظراً لسهولة التعامل معها كفاءة عامين مجاني



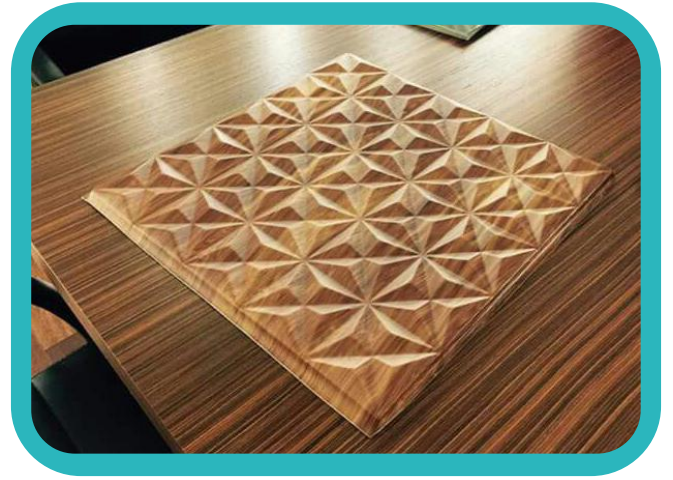
Vacuum Machine  
SMV 08-12 Mini



Pvc, akrilik, abc, polyester, polikarbonat vs. ürünleri vakumlar  
Çalışma alanı 120x80 cm. kalıp yüksekliği 20 cm.  
Ebat 150x180x120 cm. Ağırlık 400 kg.  
Yüksek kalite Türk malı seramik ısıtıcılar  
Siemens elektrik tesisatı  
45 m<sup>3</sup> lük yağlı Türk malı vakum pompası  
Hava pinomatikleri Türk malı  
Makinanın tamamı Elektrostatik toz boya ile fırın boyalı  
Dar alanlarda çalışabilir  
380/220 volt 20 amper Elektrik tasarruflu  
iki yıl garantili



Pvc, acrylic, abc, polyester, polikarbonate etc. materials vacuum  
Working area 120x80 cm. mold height 20 cm.  
Dimensions 150x180x120 cm. Weight 500 kg.  
High quality Turkish ceramic heater used  
Siemens electrical material used  
45 m<sup>3</sup> Turkish air pump  
Turkish air pneumatic  
All of our machine is painted with electrostatic powder paint  
Work in narrow area 380/220 volt 20 amps  
Electricity saving  
Two years warranty





ماكينة الفاكيوم. وهذه الماكينة قادرة على تقديم الألف المنتجات البلاستيكية التي تخدم مشروعات أخرى كثيرة.  
وتقوم هذه الماكينة بتشكيل المنتجات البلاستيكية والتي تستخدم ألواح بلاستيكية مثل ألواح بلاستيك الاكرليك او ألواح بلاستيك البوليستر. PVC.  
مقاس حقل العمل ٧٠\*٥٠ سم ارتفاع قالب ٢٠ سم.  
مقاس الميكنة ١٥٠\*١٠٠ سم ارتفاع ١٣٠ سم.  
السخانات سيراميك تركي المنشأ .  
القطع الكهربائية سيمنس الماني المنشأ .  
موتور الفاكيوم يعمل بالزيت تركي الصنع الشفط ٤٥ متر مكعب بالدقيقة .  
دهان الميكنة بويافرنية حرارية .  
يمكن تشغيلها في غرفة صغيرة ولا تحتاج الى مكان كبير  
تعمل على كهرباء ٢٢٠ فولت تعمل بمعدل منخفض من استهلاك الطاقة .  
بساتن الهواء تركي المنشأ .  
يمكن لأي فرد في العمل عليها وإنتاج المنتجات نظراً لسهولة التعامل معها.  
يمكن تعلم العمل عليها في أقل من ساعة واحدة .  
كفالة عامين مجاني.



Vacuum Machine  
SMV 05-07 Mini



Pvc, akrilik, abc, polyester, polikarbonat vs. ürünleri vakumlar  
Çalışma alanı 50x70 cm. kalıp yüksekliği 20 cm.  
Ebat 100x150x130 cm. Ağırlık 300 kg.  
Yüksek kalite Türk malı seramik ısıtıcılar  
Siemens elektrik tesisatı  
45 m3 lük yağlı Türk malı vakum pompası  
Hava pnömatikleri Türk malı  
Makinanın tamamı Elektrostatik toz boya ile fırın boyalı  
Dar alanlarda çalışılır  
220 volt Elektrik tasarruflu  
İki yıl garantili



Pvc, acrylic, abc, polyester, polikarbonate etc. materials vacuum  
Working area 50x70 cm. mold height 20 cm.  
Dimensions 100x150x130 cm. Weight 300 kg.  
High quality Turkish ceramic heater used  
Siemens electrical material used  
45m3 Turkish air pump  
Turkish air pneumatic  
All of our machine is painted with electrostatic powder paint  
Work in narrow area 220 volt  
Electricity saving  
Two years warranty





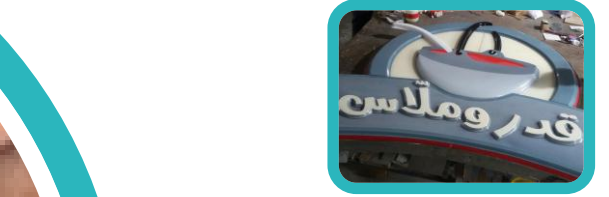
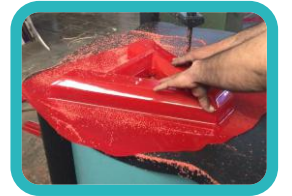
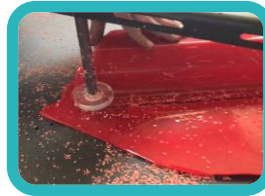
ER20 موتور السبندر ٢,٢ كيلو واط ١٨٠٠٠٠ دورة في الدقيقة تركي الصنع .  
دهان المكيبة بويافرنية حرارية .  
كفالة سنتين مجاني .  
يمكن تشغيلها في غرفة صغيرة ولا تحتاج الى مكان كبير .  
تعمل على كهرباء ٢٢٠ فولت .  
تعمل بمعدل منخفض من استهلاك الطاقة .  
يمكن لأي عامل العمل عليها والقص والتنظيف نظراً لسهولة التعامل معها .  
يمكن تعلم العمل عليها في اقل من ساعة واحدة .



Miling Machine  
SMF M-01



Spindle 2.2 KW 18.000 DVR Er 20 Türk menşei motor.  
Ebat 130x130x150 cm. Ağırlı 200 kg.  
Makinanın tamamı Elektrostatik toz boya ile fırında boyalı.  
Dar alanlarda çalışabilir.  
Her personelin kullanımına uygun kolaylıktadır.  
220 volt düşük akım elektrikle çalışır.  
İki yıl garantili.



Spindle 2.2 KW 18.000 SPD Er 20 Turkish orgin engine used.  
Dimensions 220x700x150 cm.  
Weight 200 kg.  
All of our machine is painted with electrostatic powder paint.  
Available in narrow area.  
Every staff can use it easy.  
220 volt low amperage uses of electricity.  
Two years warranty.





مساحة العمل ١٦٠\*٣٠٠ سم ارتفاع ٥ سم .  
دهان المكنينة بويافرنية حرارية .  
كفالة سنتين مجاني .  
يمكن تشغيلها في غرفة صغيرة ولا تحتاج الى مكان كبير .  
تعمل على كهرباء ٢٢٠ فولت .  
وجه زجاج سيكوريت ١٢ مم مغشى منار من الداخل .  
بساتن الهواء تركي المنشأ .  
يمكن لأي عامل العمل عليها والتوصيق السريع لبساطة التعامل معها .  
يمكن تعلم العمل عليها في اقل من ساعة واحدة .

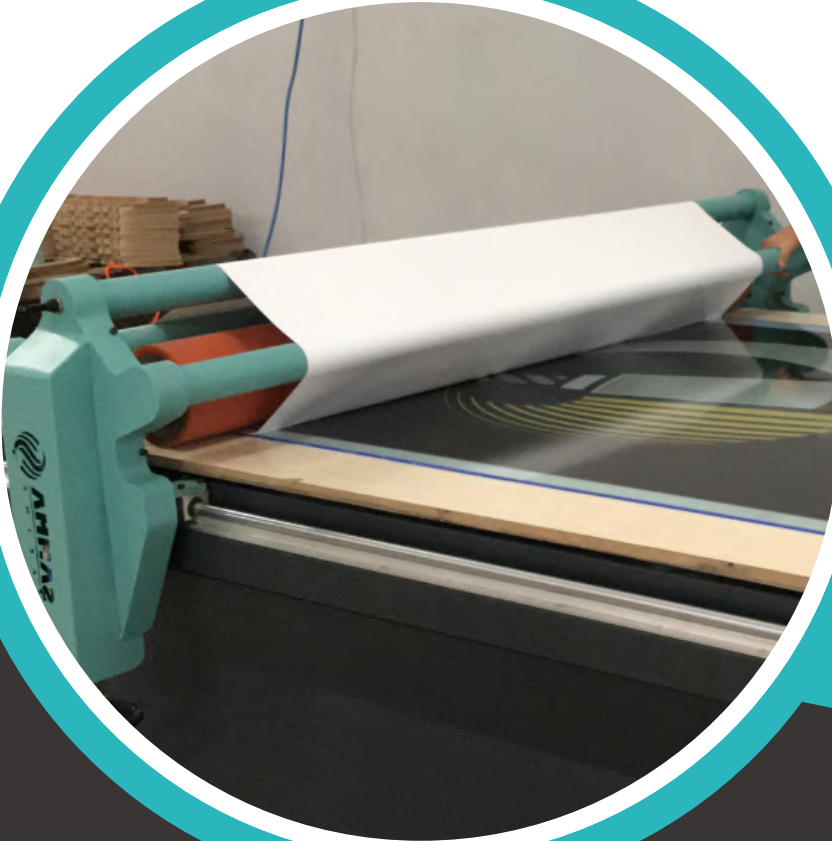
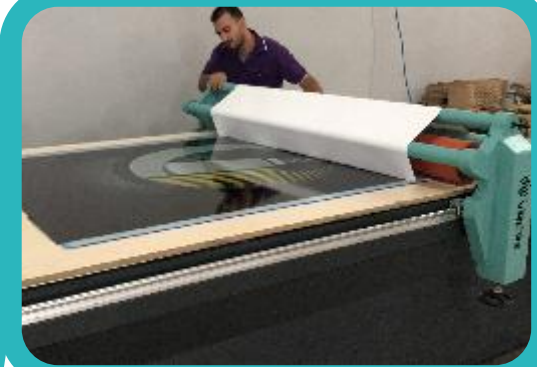


Lamination Machine  
SML M-01



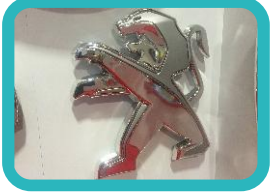
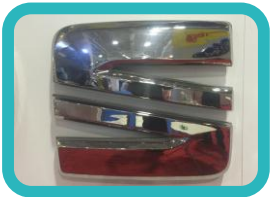
Çalışma alanı 160 x 300 cm.maksimum yükseklik 5 cm.  
Zemin 12 mm. temperli kumlanmış fon ışıklı cam.  
Yerli Pnömatikler kullanılmıştır.  
Makinanın tamamı Elaktrostatik toz boya ile fırında boyalı.  
Dar alanlarda çalışabilir.  
Her personelin kullanımına uygun kolaylıkta.  
220 volt.  
İki yıl garanti.

Working surface 160 x 300 cm.maximum height 5 cm.  
Ground 12 mm tempered sandblasted glass with lamp used  
Pneumatics is made in Turkey  
All of our machine is painted with electrostatic powder paint  
Available in narrow area  
Every staff can use it easy  
220 volt electricity  
Two years warranty





- مساحة العمل ١٠٠\*٢٠٠ سم عمق ٧٠ سم .
- حجم المكنية ٢٢٠\*١٠٠ ارتفاع ٢٠٠ سم .
- الكابين مصنوع من الكروم .
- فرد رش رأسين عدد واحد .
- فرد رش رأس واحد عدد ثلاثة .
- فرد هواء عدد واحد .
- مجفف هواء ضغط عالي كهربائي .
- خزان ابطالي ١٩ لتر عدد ثلاثة كروم صافي .
- فلتر ماء لتنقية الماء ضغط عالي سريع ٥٠ لتر في الساعة .
- مجموعة مواد كروم صندوق واحد تغطي ٧٠/١٠٠ متر مربع .
- تحتاج الى هواء ستة بار .
- تحتاج الى تيربو هواء شفط للمكان او الغرفة .
- تحتاج الى كهرباء ٢٢٠ فولت .



## Chrome Painting Machine SMK M-01



Çalışma alanı 100x200 cm. derinlik 70 cm.  
Ebat 220x100x200 cm.

Krom kaplama kabini

Bir adet iki başlıklı boya tabancası

Üç adet tek başlıklı boya tabancası

Bir adet hava tabancası

Basıncılı hava kurutucusu

Üç adet İtalyan 19 lt. krom tank

Saf su arıtma cihazı (saatte 50 lt.)

Bir adet kimyasal kaplama seti

( 70-100 m2 lik krom kaplama yapar)

6 bar hava ile çalışırOrtam havalandırması gerekir  
220 volt

Working area 100x200 cm. depth 70 cm.

Dimensions 220x100x200 cm.

Chrome plating cabinet

One pieces two head spray gun

Three single head spray gun

One air gunCompressed air dryer

Three pieces italian 19 lt. chrome tank

Pure water purifier machine (50lt. per hour)

One chemical coating set

(70-100 m2 coatig makes)Works with

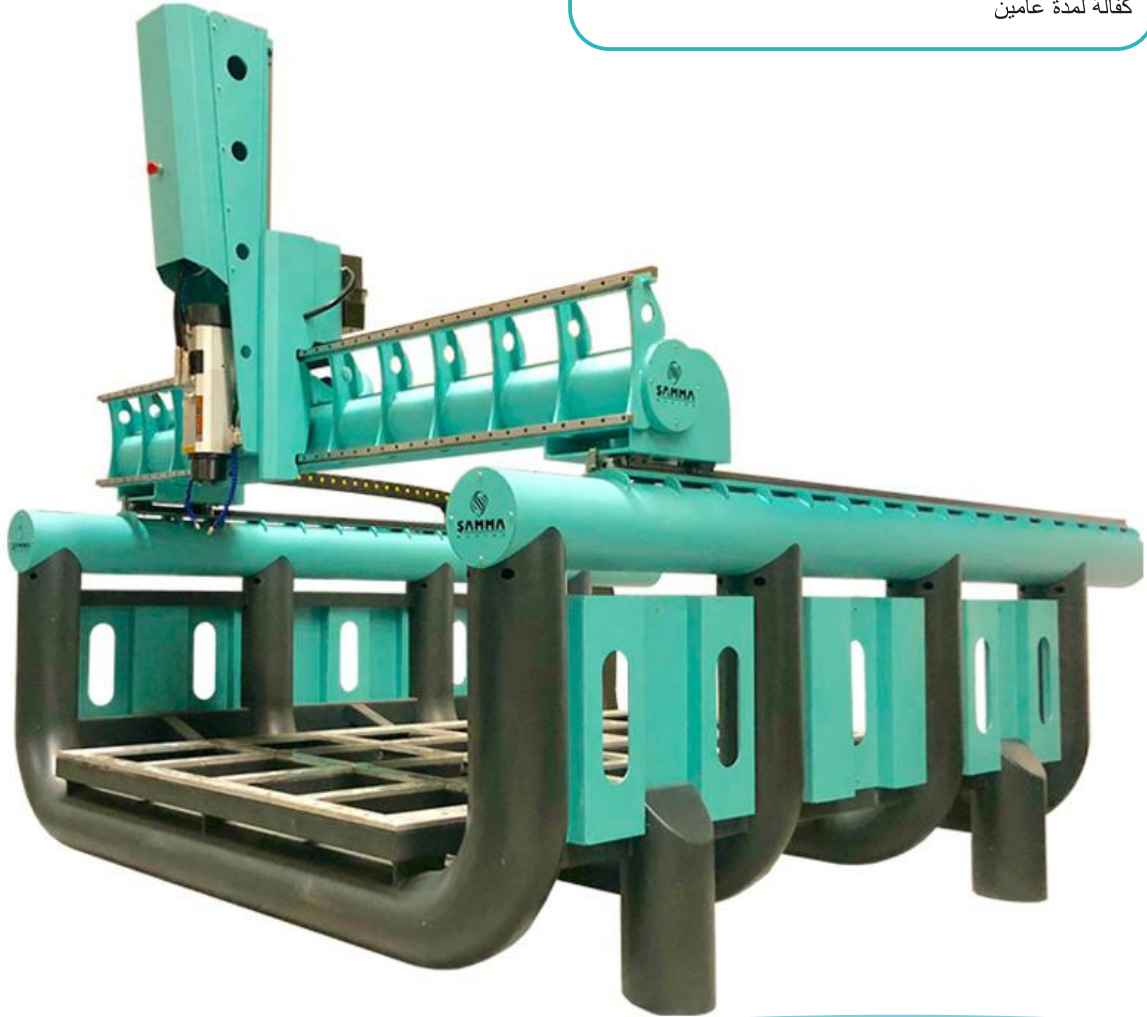
6 bar airNeed ventilation

220 volt





مساحة العمل ١٥٠\*٣٠٠ سم الارتفاع القالب ٩٠ سم  
حجم الماكينة ٣٠٠\*٢٢٠\*٤٠٠ سم  
موتورات الحركة سيرفو سيمنس  
نظام التشغيل Siemens 808D advanced  
التحكم اليدوي Siemens  
موتور السبندر ايطالي HSD 11 Kw 24000 devir  
شاسية الماكينة حديد بروفيل  
طاولة العمل المينوم  
جهاز لشفط الغبار اثناء العمل تبريد  
Artcam, Alphacam البرامج المتاحة للتشغيل  
دهان الماكينة بالكامل بوبا فرن حرارية بودة ٢٠٠ درجة حرارة  
كهرباء الماكينة ٣٨٠ فولت  
كفالة لمدة عامين



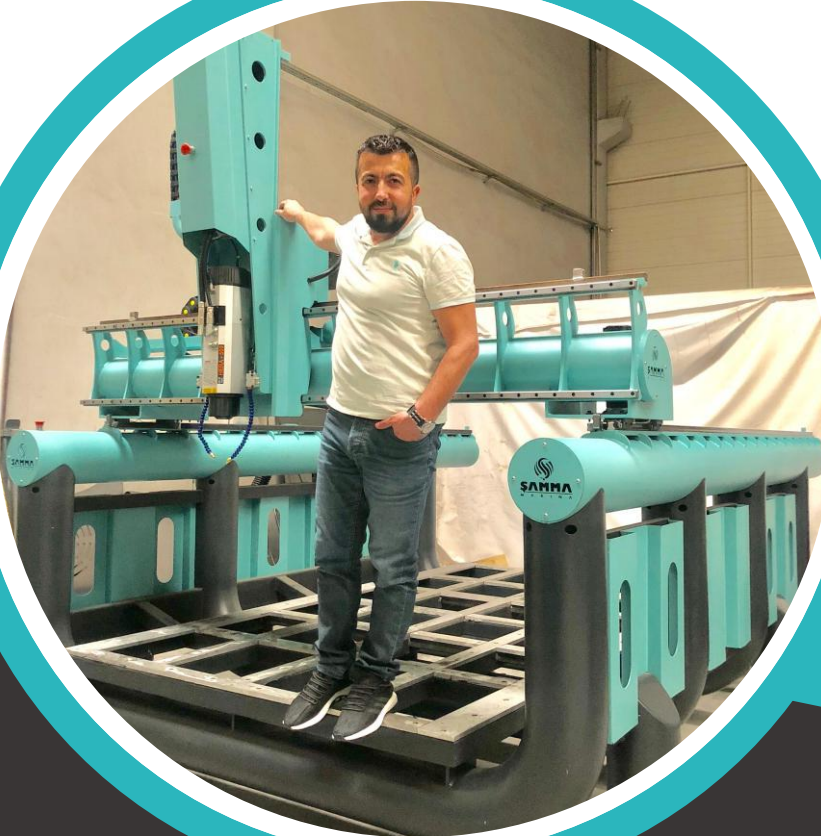
CNC Router  
SMC 20-30 Bigger



Working area 150x300 cm. Z= 90 cm.  
Dimensions 400x220x300 cm.  
All engines are Simens  
Siemens 808D advanced control unit  
Siemens handwheel  
HSD 11Kw 24000 speed spindle engine  
Profile iron chassis  
Automatic sweep  
Artcam,Alphacam etc. program support  
All of our machine is painted with electrostatic powder paint  
380 volt  
Two years warranty



Çalışma alanı 150x300 cm. Z = 90 cm.  
Ebat 400x220x300 cm.  
Motorların tamamı Siemens  
Siemens 808D advanced kontrol paneli  
Siemens el çarkı  
HSD 11 Kw 24000 devir spindle motor  
Profil demir şase  
Alüminyum zemin  
Otomatik süpürme  
Artcam, Alphacam vs. program desteği  
Makinanın tamamı Elektrostatik toz boya ile fırın boyalı  
380 volt  
İki yıl garanti





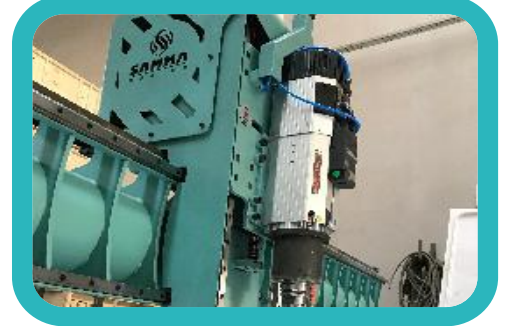
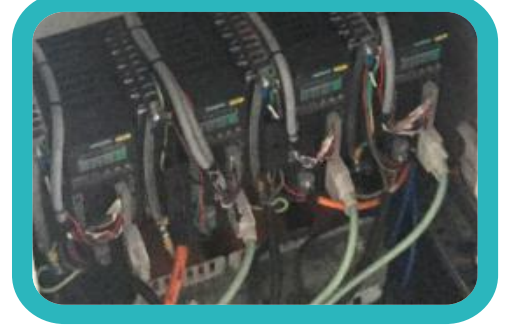
مساحة العمل ١٥٠\*٦٠٠ سم الارتفاع القالب ٣٠ سم  
حجم الماكينة ١٨٠\*٢٢٠\*٧٠٠ سم  
موتورات الحركة سيرفو سيمنس  
نظام التشغيل Siemens 808D advanced  
التحكم اليدوي Siemens  
موتور السبندر ايطالي HSD 11 Kw 24000 devir  
شاسية الماكينة حديد بروفيل  
طاولة العمل المينوم  
طاولة العمل فاكيوم شفط للتثبيت  
جهاز لشفط الغبار اثناء العمل تبريد  
Artcam, Alphacam البرامج المتاحة للتشغيل  
دهان الماكينة بالكامل بوبا فرن حرارية بودة ٢٠٠ درجة حرارة  
كهرباء الماكينة ٣٨٠ فولت  
كفالة لمدة عامين



CNC Router  
SMC 21-60 Max



Working area 160x600 cm. Z= 30 cm.  
Dimensions 700x220x180 cm.  
All engines are Simens  
Siemens 808D advanced control unit  
Siemens handwheel  
HSD 11Kw 24000 speed spindle engine  
Profile iron chassis Vacuum table  
Automatic sweep  
Artcam,Alphacam etc. program support  
All of our machine is painted with electrostatic powder paint  
380 volt  
Two years warranty



Çalışma alanı 160x600 cm. Z = 30 cm.  
Ebat 700x220x180 cm.  
Motorların tamamı Siemens  
Siemens 808D advanced kontrol paneli  
Siemens el çarkı  
HSD 11 Kw 24000 devir spindle motor  
Profil demir şase  
Alüminyum zemin Vakumlu tabla  
Otomatik süpürme  
Artcam, Alphacam vs. program desteği  
Makinanın tamamı Elektrostatik toz boya ile fırın boyalı  
380 volt  
İki yıl garanti







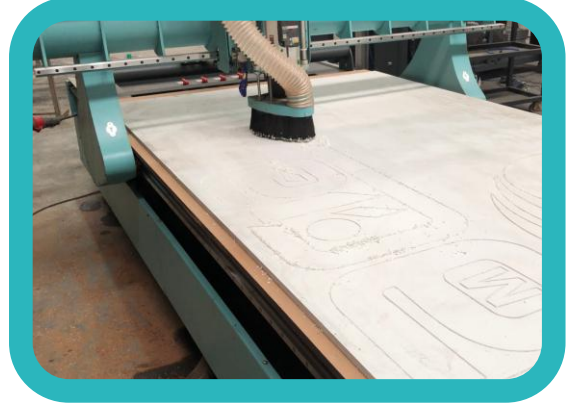
مساحة العمل ١٦٠\*٣٢٠ سم الارتفاع القالب ٣٠ سم  
حجم المكنة ١٨٠\*٢٠٠\*٤٠٠ سم  
موتورات الحركة سيرفو سيمنس  
نظام التشغيل Siemens 808D advanced  
التحكم اليدوي Siemens  
موتور السيندر ايطالي HSD 11 Kw 24000 devir  
شاسية المكنة حديد بروفيل  
طاولة العمل المينوم  
طاولة العمل فاكيوم شفت للثبيت  
جهاز لشفط الغبار اثناء العمل تبريد  
Artcam, Alphacam البرامج المتاحة للتشغيل  
دهان المكنة بالكامل بوبا فرن حرارية بودة ٢٠٠ درجة حرارة  
كهرباء المكنة ٣٨٠ فولت  
كفالة لمدة عامين



CNC Router  
SMC 16-32

Working area 160x320 cm. Z= 30 cm.  
Dimensions 400x200x180 cm.  
All engines are Siemens  
Siemens 808D advanced control unit  
Siemens handwheel  
HSD 11Kw 24000 speed spindle engine  
Profile iron chassis Vacuum table  
Automatic sweep  
Artcam,Alphacam etc. program support  
All of our machine is painted with electrostatic powder paint  
380 volt  
Two years warranty

Çalışma alanı 160x320 cm. Z = 30 cm.  
Ebat 400x200x180 cm.  
Motorların tamamı Siemens  
Siemens 808D advanced kontrol paneli  
Siemens el çarkı  
HSD 11 Kw 24000 devir spindle motor  
Profil demir şase  
Alüminyum zemin Vakumlu tabla  
Otomatik süpürme  
Artcam, Alphacam vs. program desteği  
Makinanın tamamı Elektrostatik toz boya ile fırın boyalı  
380 volt  
İki yıl garanti





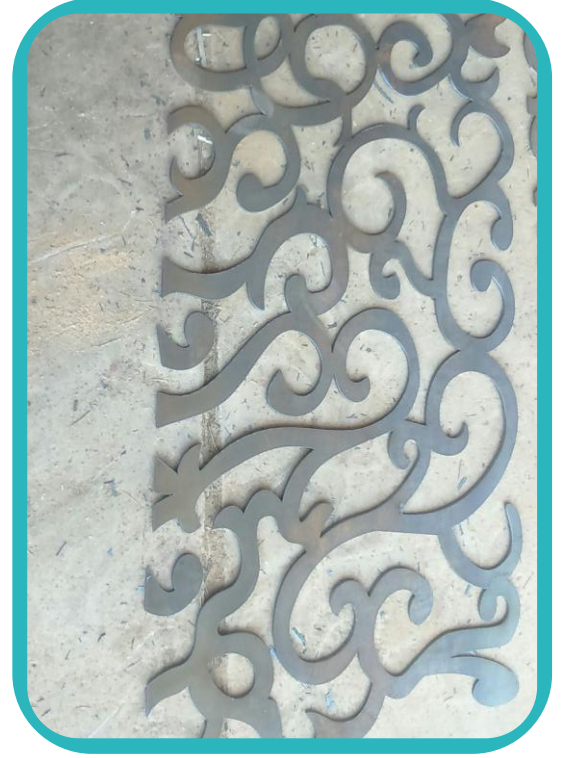
مساحة العمل ٤٠٠\*٢٠٠ سم ( ٣٠٠\*١٥٠ و ٦٠٠\*٢٠٠ ) حسب الطلب  
حجم الماكينة ١٥٠\*٤٥٠\*٢٢٠ سم ارتفاع وزن الماكينة ١٠٠٠-٨٠٠ كيلوغرام  
نوع البلازما هابيرثيرم اميركي ( ١٠٥-٥٨٥-٦٠-٤٥-٣٠ ) حسب الطلب  
مجفف هواء عالي الضغط  
محركات الحركة ستب  
برنامج Mac3  
جهاز حساسية الطوروش HTC حساسية عالية  
الشاسية بروفييل حديد  
تبريد الطوروش اتوماتيك طاولة العمل حوض ماء  
البرامج المتاحة Artcam, Alphacam  
طلاء الماكينة فرنية حرارية بودة درجة حرارة ٢٠٠ درجة  
كهرباء الماكينة ( ٢٢٠ / ٣٨٠ )  
كفالة الماكينة عامين



CNC PLASMA  
SMP 20-40 Plasma



Çalışma alanı 200x400 cm. ( 150x300 ve 200x600 ölçüleri opsiyeldir )  
Ebat 450x220x150 cm. Ağırlığı 800-1000 kg.  
Hypertherm (30-45-60-85-105 amper opsiyonel )  
plazma kesim Basınçlı hava kurutucu modülü  
Hareket motorları Step Pc kontrol sistemi THC torch kontrol sistemi  
Profil demir şase  
Soğutma sistemli Su havuzlu tabla  
Artcam, Alphacam vs. program desteği  
Makinanın tamamı Elektrostatik toz boya ile fırın boyalı  
380 volt (220 volt opsiyone)  
İki yıl garanti

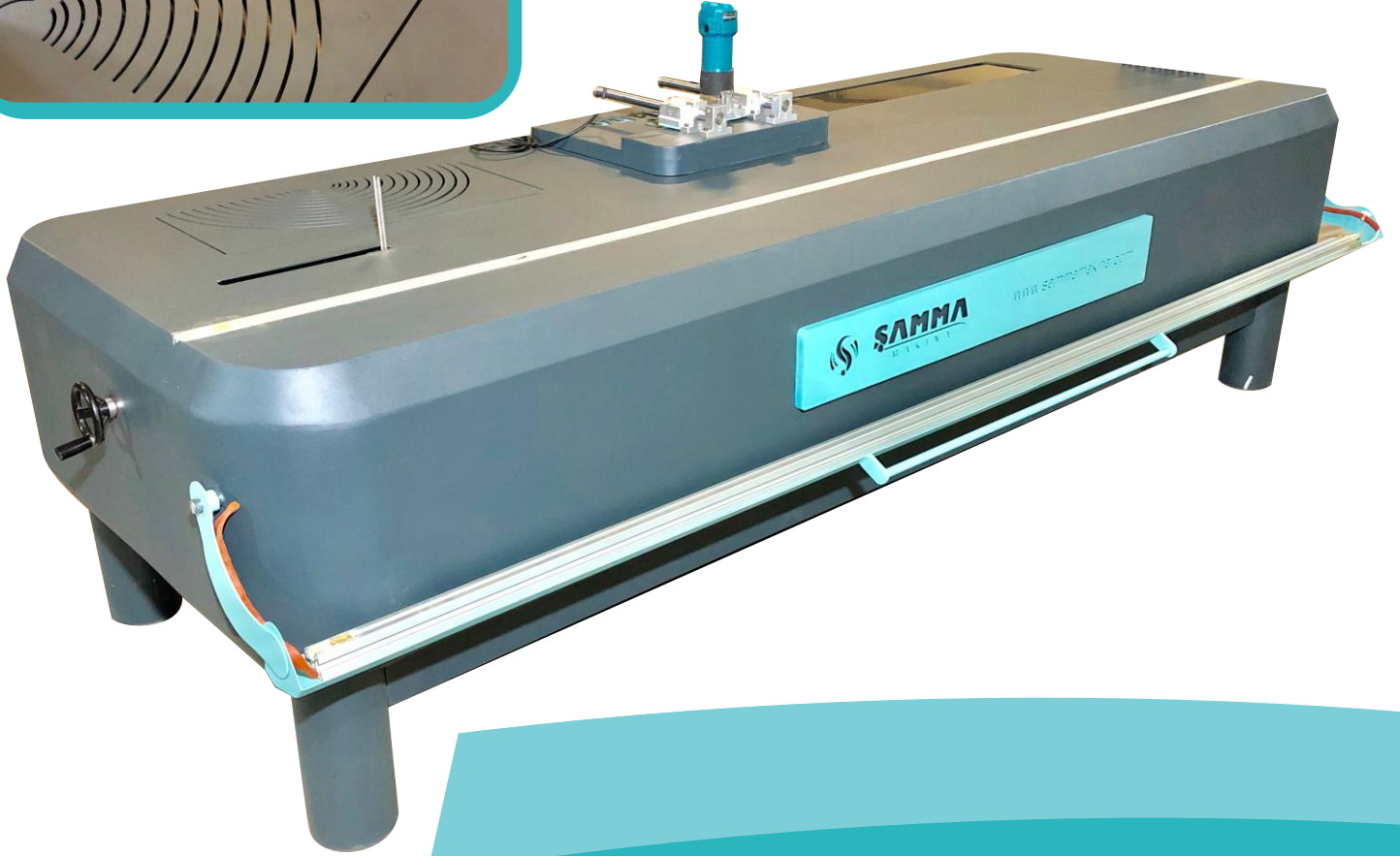


Working area 200x400 cm. (150x300 and 200x600 this are optional )  
Dimensions 450x220x150 cm. Weight 800-1000 kg.  
Hypertherm (30-45-65-85-105 ampere optional)  
Compressed air dryer module  
Motion motors are step Pc control system THC torch control system Iron  
profile chassis Cooling system  
Artcam, Alphacam etc. program support  
All of our machine is painted with electrostatic powder paint  
380 volt ( 220 volt optional )  
Two years warranty





سم ٣٠٠\*١٠٠ مساحة العمل  
كيلوغرام ٤٠٠ الوزن  
ثني البلاستيك بالدرجات مع ضبط الحرارة  
سلك تسخين افقى وعمودي مع ضبط الدرجة  
فريزة يدوية لتحزيز البلاستيك والالمنيوم  
تسخين ولف دوائر بند  
فرن زجاجي لتسخين البند ٣٠\*٩٠  
فولت ٢٢٠

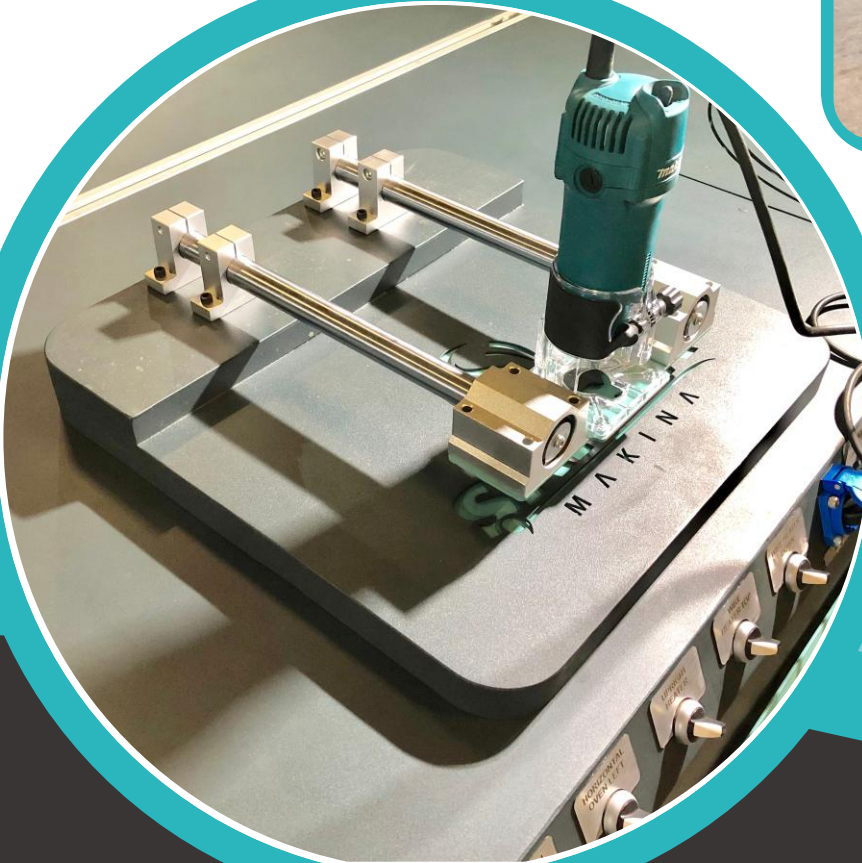
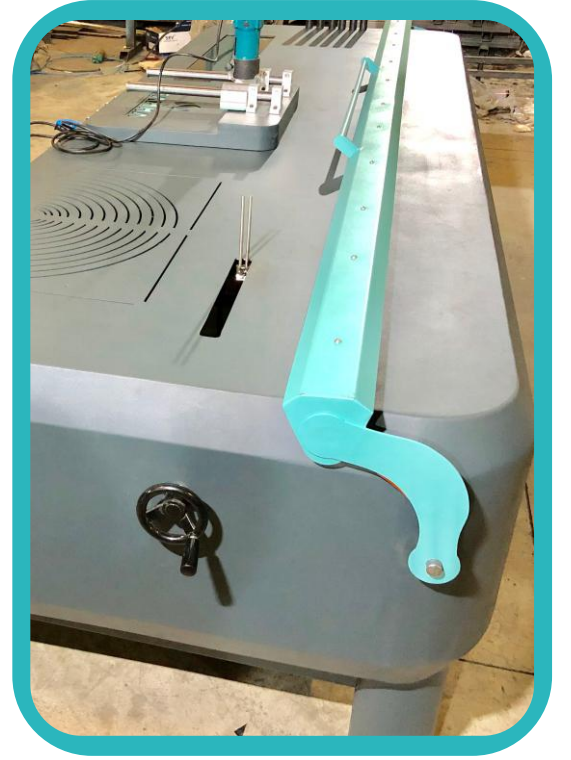


BOX LETTER MACHINE  
SMH M-01

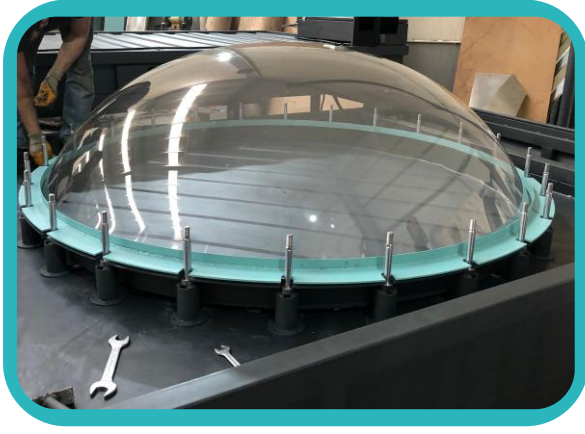


Ölçüleri 100 x 300 cm  
Ağırlık 400 kg  
Ayarlamalı ve açılı büküm  
Telli ve dikey fişekli ısıtıcılar  
Dairesel büküm  
30 x 90 cm yatay ısıtıcı  
Fonksiyonel El frezesi  
220 V

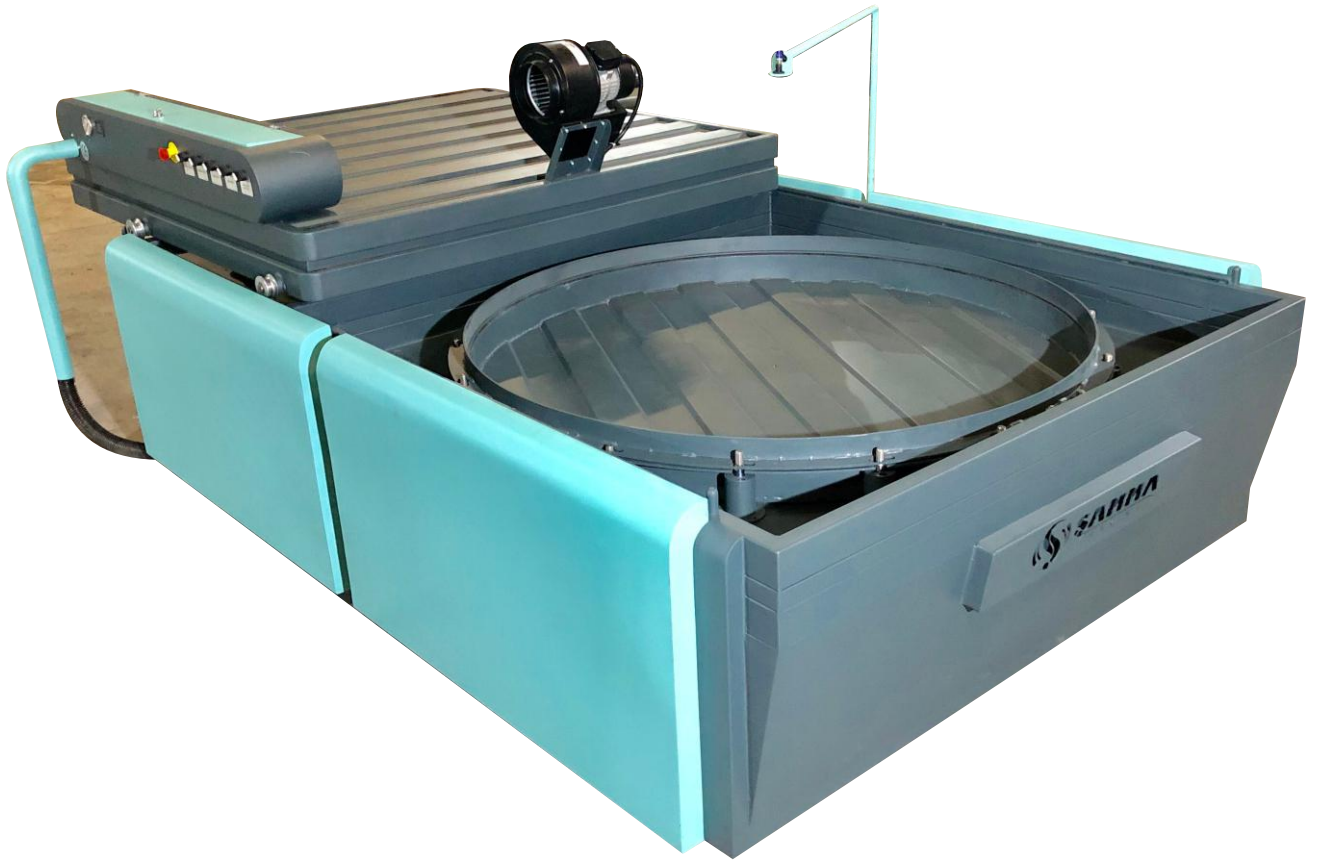
Dimensions 100 x 300 cm  
Weight 400 kg  
Adjustable angular back gauge  
Heated bending (upright and horizontal)  
Circular bending  
Heating furnace 30x90  
Hand milling 220 V







سم ١٥٠\*١٥٠ مساحة العمل  
حساس النفخ ليزر  
سم نفخ البلاستيك ١٥٠ سم الى ٣٠ من  
بستون الهواء المستخدم تركي الصنع  
فولت كهرباء ٢٢٠



HEAT BLOW MOLDING MACHINE  
SMB M-01

Boyutları 150x150 cm  
Hassasiyet sensörü  
30 cm ile 150 cm arasında şişirme yapma  
Türk menşei Pnömatik kullanılmıştır  
220 V



Dimensions 150x150 cm  
Sensibility sensor  
Between 30 to 150 cm shrink spacing  
Pneumatics of Turkish origin used  
V220







سم ٢٠٠\*٤٢٠\*١٧٠ حجم المكنية  
سم ١٦٠\*٣٢٠\*٣٠ مساحة العمل  
فل كنترول سيستم قبضة العمل  
كيلواط ٩ اريل ماركة اريس موتور السبندر  
سبندر موتور تركي الصنع تبريد هواء  
شاسيه حديد  
/ شفت/ طاولة العمل فاكيوم  
بولي بلاستيك طاولة العمل  
اتوماتيك تصفير  
مكنية شفت الغبار  
الفاكام برنامج التشغيل/ ارت كام  
طلاء الدهان فرني بودرة حرارية  
كهرباء ٢٢٠/٣٨٠



CNC ROUTER  
SMC 15-30



Ölçüleri 200\*420\*170 cm  
Çalışma alanı 160\*320\*30 cm  
ATC el çarkı full kontrol  
AREI Ares 9 kW 24000 devir  
spindle motor  
Tüm motorlar servo  
Demir profil şase  
Vakumlu tabla  
Poliüretan tabla  
Otomatik sıfırlama  
Toz toplama ünitesi  
Artcam, Alphacam vs. Program desteği  
Elektrostatik boya  
220/380 V

Dimensions 200\*420\*170 cm  
Working area 160\*320\*30 cm  
ATC handwheel full control  
AREL Ares 9 kW 24000 speed  
spindle motor  
All motors are servo  
Profile iron chassis  
Vacuum table  
Polyurethane table  
Automatic sweep  
Dust collection unit  
Artcam, alphacam etc. program support  
Electrostatic paint  
220/380 V





سم ٢٢٠\*٢٤٠\*٢٢٠ حجم المكيينة  
تصنيع/٢٠٠\*٣٠٠/ سم ١٥٠\*١٠٠ مساحة العمل  
سخانات سيراميك فرني  
تبريد هواء تيربو  
شاسيه حديد  
بودرة حرارية فرنية  
فولت ٢٢٠/٣٨٠



PRESS MACHINE  
SMS 04-15



Ölçüleri 220 x 240 x 220 cm  
Çalışma alanı 100 x 150 cm ( 200 x 300 ops. )  
Seramik ısıtıcı fırın  
4 - 6 ton pnömatik pres  
Soğutma sistemi  
Demir profil şase  
Elektrostatik boya  
220 / 380 V

Dimensions 220 x 240 x 220 cm  
Working area 100 x 150 cm ( 200x300 cm ops.)  
Ceramic oven  
4 - 6 tons Pnömatik press  
Cooling sistem  
380 / 220 V





سم ١٥٠\*٤٠٠\*٢٢٠ حجم الماكينة  
سم ٢٠ ارتفاع ذ ٣٠٠\*٢٠٠ مساحة العمل  
كنترول كمبيوتر  
كيلو واط تركي تبريد هواء ٣/٥,٥ موتور السبندر من  
موتور الحركة ستيب  
الساشيه حديد  
بلاستيك بولي بلاستيك او المنيوم  
ماكينة شطف الغبار  
اتوماتيك تصفير  
برامج التشغيل ارت كام او الفا كام  
دهان الماكينة بودرة حرارية  
فولت كهرباء ٢٢٠/٣٨٠



CNC Router  
SMC 20-30 STD



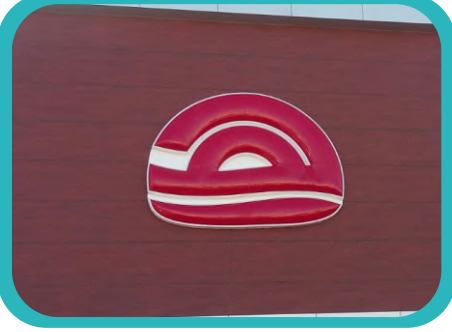
Ölçüleri 220 x 400 x 150 cm  
Çalışma alanı 200 x 300 z= 20 cm  
PC kontrol sistemi  
Spindle motor 3 ile 5.5 kW arası  
Step motor Demir  
profil şase  
Poliüretan veya alüminyum tabla  
Toz toplama ünitesi  
Otomatik sıfırlama  
Artcam, Alphacam vs. Program uyumlu  
Elektrostatik boya  
380/220 V



SMC 20-30 std  
Dimensions 220 x 400 x 150 cm  
Working area 200 x 300 z= 20 cm  
Pc control unit  
Spindle motor 3 - 5.5 kw  
Step motor using  
Profile iron chassis  
Polyurethane or alüminyum table  
Dust collection unit  
Automatic sweep  
Artcam, Alphacam etc. program support  
Electrostatic powder paint  
380/220 V



ماكينة الفاكيوم. وهذه الماكينة قادرة على تقديم آلاف المنتجات البلاستيكية التي تخدم مشروعات اخرى كثيرة وتقوم هذه الماكينة بتشكيل المنتجات البلاستيكية والتي تستخدم ألواح بلاستيكية PVC مثل ألواح بلاستيك الاكبرليك او ألواح بلاستيك البوليستر.  
مقاس حقل العمل ١٢٢\*٤٤ سم ارتفاع قالب ٥٠ سم  
مقاس الماكينة الخارجي ٣٢٠ \* ١٨٠ سم ارتفاع ٢٢٠ سم  
السخانات سيراميك تركي المنشأ القطع الكهربائية سيمنس الماني المنشأ  
موتور الفاكيوم يعمل بالزيت تركي الصنع الشفط ١٠٠ متر مكعب بالدقيقة  
دهان الماكينة بويافرنية حرارية  
يمكن تشغيلها في غرفة صغيرة ولا تحتاج الى مكان كبير  
تعمل على كهرباء ٣٨٠ فولت صناعي تعمل بمعدل منخفض من استهلاك الطاقة وهو ٣٠ أمبير  
بساتن الهواء تركي المنشأ  
يمكن لأي فرد في العمل عليها وإنتاج المنتجات نظراً لسهولة التعامل معها كفاءة عامين مجاني



Vacuum Machine  
SMV 12-24 eco



Pvc, akrilik, abc, polyester, polikarbonat vs. ürünleri vakumlar  
Çalışma alanı 122x244 cm. kalıp yüksekliği 50 cm.  
Ebat 320x180x220 cm. Ağırlık 1.000 kg.  
Yüksek kalite Türk malı seramik ısıtıcılar  
Siemens elektrik tesisatı  
100 m3 lük yağlı Türk malı vakum pompası  
Hava pinomatikleri Türk malı  
Makinanın tamamı Elektrostatik toz boya ile fırın boyalı  
Dar alanlarda çalışabilir  
380 volt 30 amper Elektrik tasarruflu  
iki yıl garantili

Pvc, acrylic, abc, polyester, polikarbonate etc. materials vacuum  
Working area 122x244 cm. mold height 50 cm.  
Dimensions 320x180x220 cm. Weight 1.000 kg.  
High quality Turkish ceramic heater used  
Siemens electrical material used  
100m3 Turkish air pump  
Turkish air pneumatic  
All of our machine is painted with electrostatic powder paint  
Work in narrow area 380 volt 30 amps  
Electricity saving  
Two years warranty











# SAMMA

M A K I N A



[www.sammamakina.com](http://www.sammamakina.com)